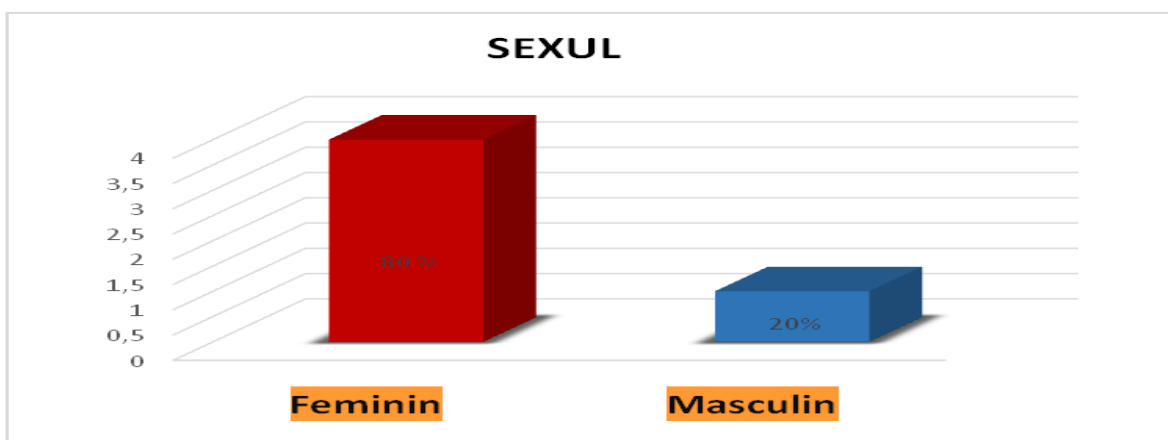
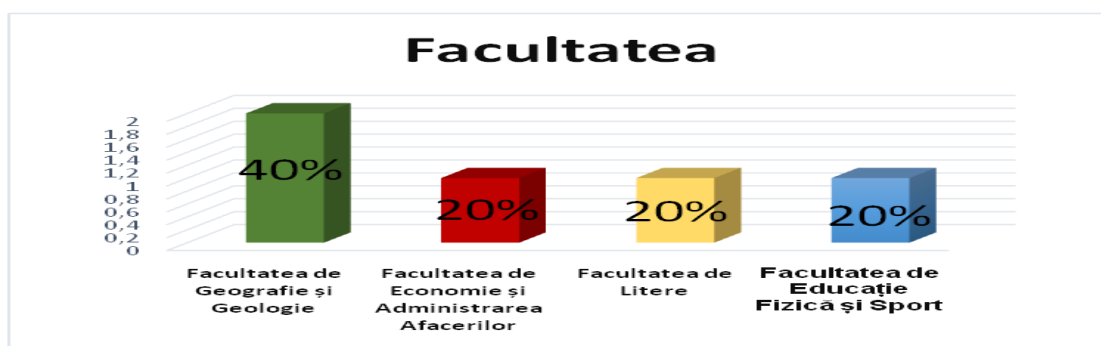


Analiză rezultate
Programul SEE 2013 – 2014
Mobilități de studiu (SMS)

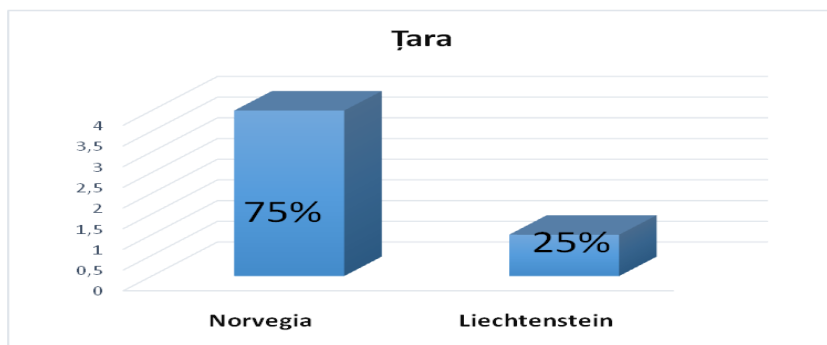
În anul academic 2013-2014 au beneficiat de *mobilități de studiu SEE* un număr de **5 studenți**, dintre care 4 fete și 1 băiat, conform imaginii de mai jos:



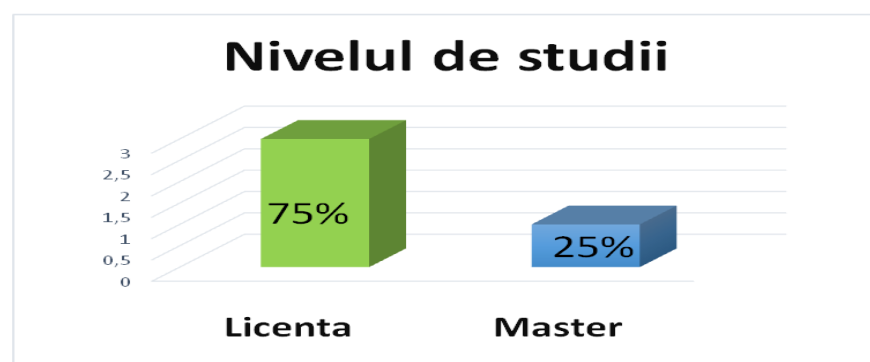
Majoritatea beneficiarilor sunt studenți în cadrul Facultății de Geografie și Geologie (2 studenți), urmata de Facultatea de Economie și Administrarea Afacerilor (1 student), Facultatea de Litere (1 student), Facultatea de Educație Fizică și Sport (1 student).



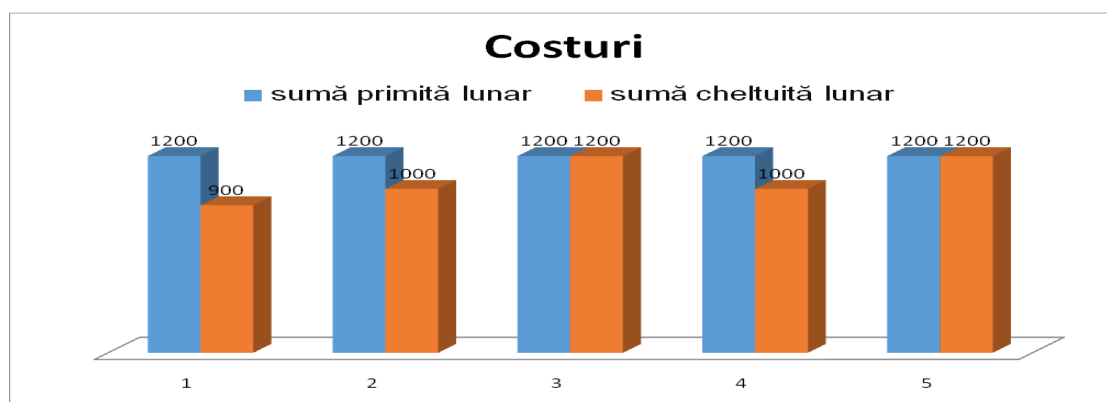
Printre preferințele beneficiarilor ca loc de desfășurare a mobilității de practică a fost **Norvegia** (4 studenți), urmată de **Liechtenstein** (1 student).



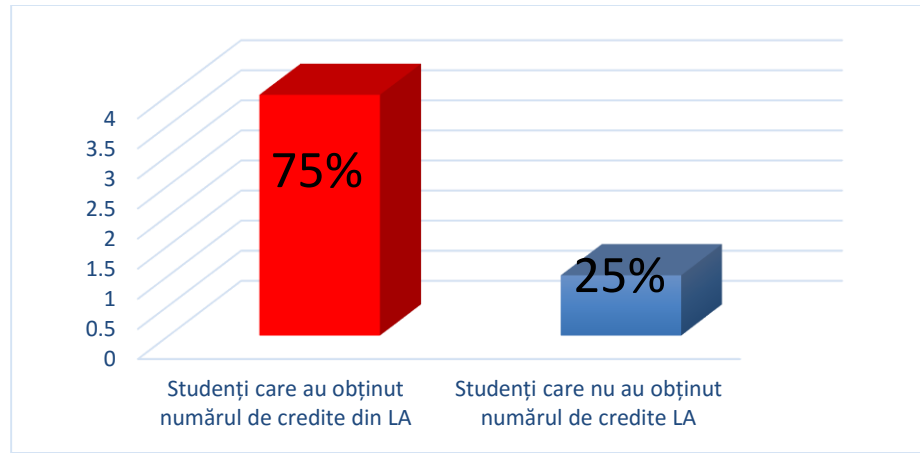
Dintre aceștia identificăm 4 studenți la nivel de licență și 1 masterand.



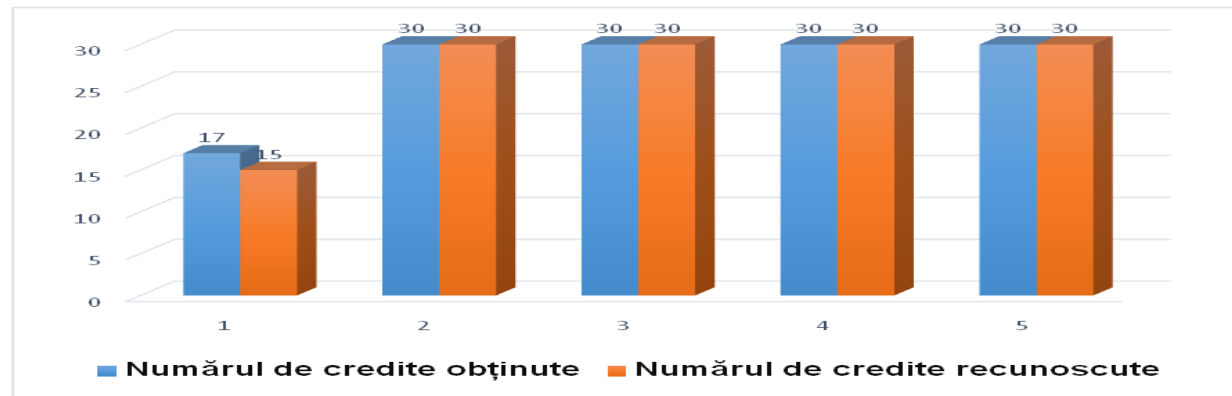
Costurile studenților în medie pe lună variază de la €900 la €1200. Astfel, 25% (1) din studenți au avut costuri de la €900 la €1200; 37,5% (2) studenți au avut costuri lunare de la €1000 la €1200; alți 37,5% din studenți au cheltuit lunar suma de €1200.



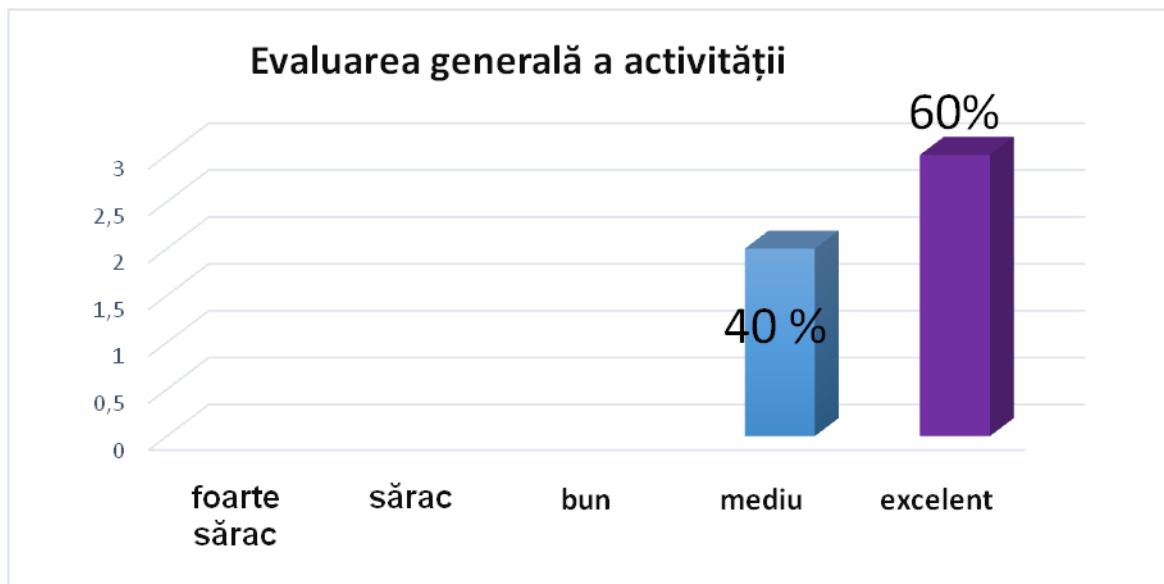
În ceea ce privește numărul de credite din Learning Agreement observăm că 75% dintre studenți (4) au obținut toate creditele, iar 25% dintre studenți (1) nu a obținut toate creditele din LA.



De asemenea, din grafic observăm că 4 studenți au avut recunoscute toate creditele obținute, iar unui student nu i-au fost recunoscute toate creditele obținute.



Ca evaluare generala a mobilității, pe o scara de la 1(poor) la 5(excellent), 60% dintre studenți au bifat nota 5(excellent) si 40% au acordat un 4(good).



Majoritatea studenților au precizat ca programul SEE este bine organizat și benefic pentru studenți și viitorul lor, singurele îmbunătățiri dorite fiind legate de o mai bună detaliere a pașilor ce trebuie urmați în depunerea tuturor actelor necesare înainte de plecarea în străinătate (sugestiile fiind organizarea unei rubrici pe site sau a unei platforme online).